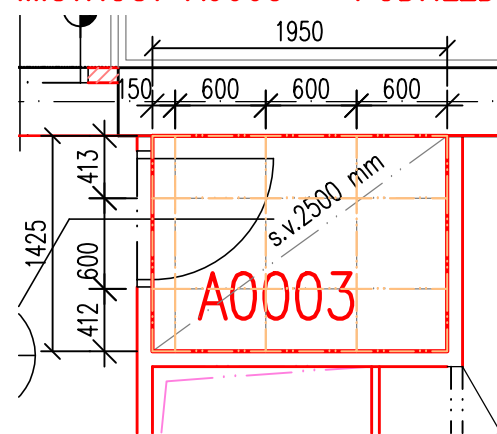
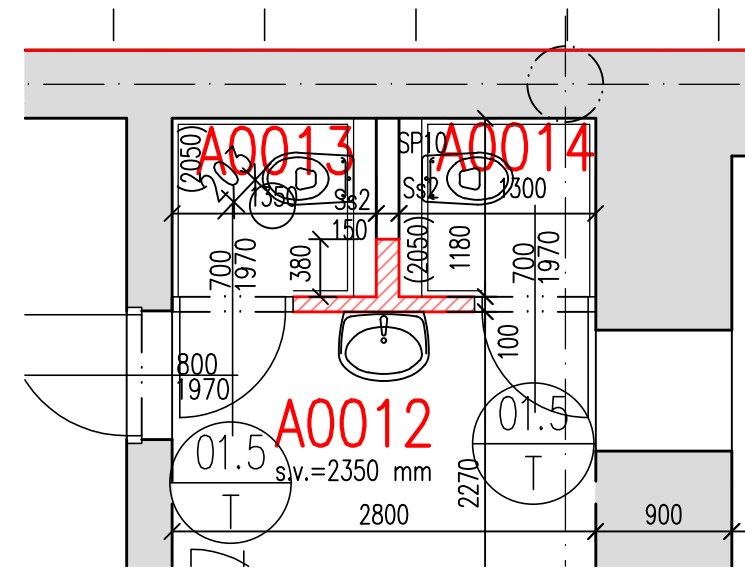


MÍSTNOST A0003 – PODHLED



VÝŘEZ B



LEGENDA MATERIÁLŮ

- PŮVODNÍ CIHELNÉ ZDIVO NA MVC
- DOZDÍVKY VE STÁVAJÍCÍM OBVODOVÉM PLÁŠTI A ZDĚNÝCH PŘÍČKÁCH POROBETONOVÉ SYSTÉMOVÉ ZDIVO (VÝZDÍVKA NA SYSTÉMOVOU MALTU (LEPILO)
- NOVÁ VÝTAHOVÁ ŠACHTA-ZDIVO KERAMICKÉ P15(NAPŘ. HELUZ P15 PRO TL. ZDIVA 240 MM)
- STÁVAJÍCÍ ŽELEZOBETONOVÉ A BETONOVÉ KONSTRUKCE
- SÁDKOKARTONOVÉ KONSTRUKCE – VIZ SKLADBY KONSTRUKCI
- ZATEPLENÍ STÁVAJÍCÍHO OBVODOVÉHO PLÁŠTĚ – VIZ SKLADBY KONSTRUKCI
- PŘEKLADY KP7-DL. 1500 MM – V 2. PP – 7 KS

POZNÁMKA

- STROPNÍ KONSTRUKCE BUDOU ZESÍLENY UHLÍKOVÝMI LAMELAMI DLE PROJEKTU STATIKY – S001 ČÁST D1.2.
- TYTO UHLÍKOVÉ LAMELY BUDOU OBLOŽENY PROTIPOŽÁRNÍM OBKLADEM DLE POŽADAVKU PBR REI 120 DP1
- TYTO UHLÍKOVÉ LAMELY NESMÍ BÝT PORUŠENY DALŠNÍM POSTUPEM PRACÍ NA STAVBĚ – ZÁVĚSY PRO TRUBNÍ ROZVODY, SVĚTEL, PODHLEDY... A POD.
- PRO ZAVĚŠENÍ POTRUBÍ A TECH. ROZVODŮ JE V MÍSTNOSTECH A0020 A A0021 NAVRŽEN ZÁMEČNÍKÝ VÝROBEK Z/16 ZÁVĚSY PRO PROFESE – TYTO JE NUTNÉ KOTVIT DO STROPNÍ KONSTRUKCE PO INSTALACI UHLÍKOVÝCH LAMEL A PŘED ZAKLOPENÍM POŽÁRNÍ IZOLACI. JE NUTNÉ POLOHY TĚCHTO ZÁVĚSŮ PŘÍPUSOBIT TECHNICKÝM ROZVODŮM
- PODSYPY POD NOVÝMI PODLAHOVÝMI KONSTRUKCEMI MUSÍ SPLŇOVAT POŽADAVKY STATIKA – DLE TECHNICKÉ ZPRÁVY ČÁSTI D1.2. – STATIKA, HODNOTA MODULU PŘETVÁRNOSTI Edef,2 =25,0 MPa, PŘI ZACHOVÁNÍ POMĚRU Edef,2/Edef,1=2,1
- PŘED REALIZACÍ PROVĚŘIT DISPOZICE KONKRÉTNÍCH NÁJEMCŮ, ROZMÍSTĚNÍ KONCOVÝCH PRVKŮ PROFESÍ, ... S AKTUÁLNÍMI ZAŘÍZOVACÍMI PLÁNY A MANUÁLY JEDNOTLIVÝCH NÁJEMCŮ
- POPSY JEDNOTLIVÝCH SÁDKOKARTONOVÝCH PŘÍČEK A POVRCHOVÝCH ÚPRAV – VIZ SKLADBY VRSTEV
- STAVEBNÍ PŘÍPRAVENOST PRO INSTALACI VÝTAHU JE NUTNÉ PŘÍPUSOBIT VYBRANÉMU DODAVATELI, STAVEBNÍ PŘÍPRAVENOST V DOKUMENTACI JE NAVRŽENA DLE PODKLADŮ FY OTIS – OBCHODNÍ ZASTOUPENÍ PRO MORAVU +420 724 228 352

LEGENDA MÍSTNOSTÍ 2.PODZEMNÍ PODLAŽÍ

ČÍSLO MÍSTNOSTI	ÚČEL MÍSTNOSTI	VNĚJŠÍ VLIVY	PLOCHA m²	PODLAHA	ODK.	ÚPRAVA POVRCHU	POZNÁMKA
A0001	CHODBA		50,24	KERAM. DLAŽBA 300/300	POT4	VOD,V00,MO,VOS,MS	KS, P02
A0002	VÝTAH OSOBNÍ		2,89	–	POT7	VOD	
A0003	SPRCHA		2,78	KERAM. DLAŽBA 300/300	POT5	V00,MO,VOS,PK3,KO	
A0004	SKLAD ZDRAVOTNICKÉHO ODPADU		7,48	KERAM. DLAŽBA 300/300	POT4	VOD,V00,MO,VOS,KS	
A0005	MANIPULACE – OBALY		16,45	KERAM. DLAŽBA 300/300	POT4	V00, MO, VOS, KS	P02
A0006	VÝMĚNIKOVÁ STANICE+TUV		30,55	CEMENT. POTĚR	POT1	V00, VOD, VOS, KS	
A0007	ROZVODNA NN		14,61	CEMENT. POTĚR	POT3	V00, VOS, KS	
A0008	ROZVODNA SLP		14,58	CEMENT. POTĚR	POT3	V00, VOS, KS	
A0009	UPS		14,82	CEMENT. POTĚR	POT1	V00, VOD, VOS, KS	
A0010	REZERVA		14,82	CEMENT. POTĚR	POT1	V00, VOD, VOS, KS	
A0011	REZERVA		14,82	CEMENT. POTĚR	POT1	V00, VOS, KS	
A0012	PŘEDSÍŇ WC		7,80	KERAM. DLAŽBA 300/300	POT2	VOD, V00, VOS, KO	
A0013	WC		1,08	KERAM. DLAŽBA 300/300	POT2	VOD, V00, VOS, KO	
A0014	WC		1,04	KERAM. DLAŽBA 300/300	POT2	VOD, V00, VOS, KO	
A0015	NEOBSAZENO						
A0016	REZERVA		6,16	CEMENT. POTĚR	POT1	V00, VOS, KS	
A0017	REZERVA		4,64	CEMENT. POTĚR	POT1	V00, VOS, KS	
A0018	CHODBA		4,97	KERAM. DLAŽBA 300/300	POT2	V00, VOS, KS	
A0019	NEOBSAZENO						
A0020	RÚT-OBCHODNÍ PROSTOR		117,69	CEMENT. POTĚR – NA	POT6	VOD,V00,VOS,MO,KS	P03
A0021	RÚB-OBCHODNÍ PROSTOR		49,77	CEMENT. POTĚR – NA	POT6	VOD, V00, VOS, KS	P03

VYSVĚTLIVKY K LEGENDĚ:

- ODKAZ POT1 – POT7 ROZEPSÁN VE SKLADBÁCH KONSTRUKCI – VÝKRES č. 05
- VOD – VNITŘNÍ OMÍTKA DVOLVRSTVÁ (NAPŘ. VÁPENNOŠTUKOVÁ + OTERUODOLNÁ VÝMALBA JEDNOBAREVNÁ)
- V00 – OPRAVA STÁVAJÍCÍ OMÍTKY, ODSTRANĚNÍ NESOUDRŽNÝCH ČÁSTÍ, OČIŠTĚNÍ, DOPLNĚNÍ + NOVÁ OTERUODOLNÁ VÝMALBA
- VOS – STROP-OPRAVA STAV. OMÍTKY, ODSTRANĚNÍ NESOUDRŽNÝCH ČÁSTÍ, OČIŠTĚNÍ, DOPLNĚNÍ + NOVÁ OTERUODOLNÁ VÝMALBA
- ZC – OČIŠTĚNÍ STÁVAJÍCÍHO PŘÍZNAVÉHO CIHELNÉHO ZDIVA VE SCHODIŠTI + IMPREGNAČNÍ OCHRANNÝ NÁTĚR
- MO – MALBA OTERUODOLNÁ NA SDK
- MS – MALBA, NEBO NÁSTRÍK NA STROPNÍ KONSTRUKCI S APLIKACÍ UHLÍKOVÝMI LAMELAMI
- KO – KERAMICKÝ OBKLAD LEPENÝ DO TMELU, VÝŠKA 2050 MM, V ORDINACÍCH 1600 MM – VÝŠKA VIZ VÝKRES
- PK3 – KAZETOVÝ MINERÁLNÍ PODHLED Z IMPREGNOVANÝCH DESEK 600/600mm BARVA BÍLÁ
- KS – KERAMICKÝ SOKL, VÝŠKA v=100 MM
- NA – NÁŠLAPNÁ VRSTVA PODLAHY A POVRCHOVÁ ÚPRAVA PŘÍČEK JE V DODÁVCE NÁJEMCE
- P02 – PROTIPOŽÁRNÍ OBKLAD STROPNÍ KONSTRUKCE S NALEPENÝMI UHL. LAMELAMI DLE PBR – R60DP1
- P03 – PROTIPOŽÁRNÍ OBKLAD STROPNÍ KONSTRUKCE S NALEPENÝMI UHL. LAMELAMI DLE PBR – R120DP1

Revize	Datum	Popis změny	Vypracoval	Kontroloval
01				
02				

SO 03 SO 02

SO 01

Objednatel **OBEK SERVIS a.s.**
Panelová 289/6
190 15 Praha 9 - Satalice

Koordinace stavby a profesí	JTSK, Bpv
Koordinace stavby a technologie	SO01 1.NP ±0,00=229,16 m n.m.
Statik	Ing. M. Bezruč

Hlavní projektant	Vedoucí projektant	Vypracoval	Kontroloval
Oprávněná osoba kooperanta:			
číslo zakázky:			

Hlavní projektant	Vedoucí projektant	Vypracoval	Kontroloval
Ing. arch. Jiří Soukal	Ing. H. Brázdová	Ing. H. Brázdová	Ing. L. Hnilčíka

s-projekt plus, a.s.
projektová a inženýrská činnost
Tř. T. Bati 508 762 73 Zlín
tel.: +420 577 594 111, fax: +420 577 212 055
www.s-projekt.cz atelier@s-projekt.cz

stavba: "OKO" Zlín - Tr. T. Bati modernizace objektu č.p. 508 a č.p. 5682		HIP	Ing.arch. J. Soukal	
objekt: SO 01 Objekt A - č.p. 508		číslo zakázky	19-4180-217	
profese: D1.2 - ARCHITEKTONICKO-STAVEBNÍ ŘEŠENÍ-navrhovaný stav		stupeň dokumentace	DPS	
obsah: PŮDORYS 2.PP		datum 1.vydání	03/2020	
název dig.souboru: SO01_D11_32_pp02_0.dwg		měřítko	1:100	formát 7 A4
číslo výkresu: SO01 D1.1.b		datum revize:	výřisk číslo:	
32		číslo revize:	0	